

HELIA TI+

DÉTECTION RADICALEMENT FACILE



TI 35+ / TI 18+

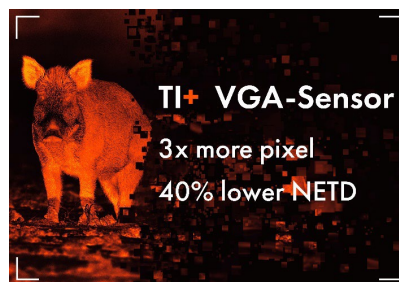


KAHLES

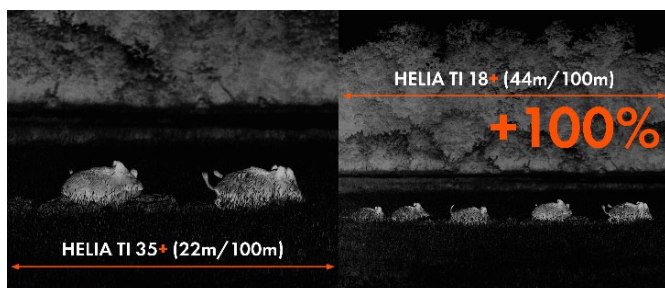
Jusque dans leurs moindres détails, les appareils de vision thermique HELIA TI+ sont radicalement optimisés pour la chasse. Ils associent une manipulation intuitive et conviviale à d'excellentes performances de vision et un champ de vision réel exceptionnellement étendu. Aucun bouton n'est de trop, aucun bouton n'est mal placé. Une détection simple et rapide, sans compromis, de jour comme de nuit.

Les nouveaux modèles TI+ sont équipés de capteurs VGA 12 μm haute résolution de nouvelle génération. Avec **3x plus de pixels*** et une sensibilité **40 % supérieure*** (NETD <20 mK)*, ils offrent des images fortement contrastées et une reconnaissance inégalée des détails.

TI 18+ Détection rapide avec un champ de vision réel exceptionnellement étendu, jusqu'à 44 m/100 m



* par rapport aux capteurs QVGA standard



TI 35+ Identification fiable avec une reconnaissance exceptionnelle des détails et un grossissement de 2x à 16x

CARACTÉRISTIQUES ESSENTIELLES DU PRODUIT

- ◆ Radicalement simple et intuitif – avec 2 boutons de commande seulement
- ◆ Une image fortement contrastée, avec une reconnaissance inégalée des détails
- ◆ Un champ de vision réel exceptionnellement étendu, jusqu'à 44 m/100 m
- ◆ Activation/désactivation automatique intelligente de l'écran avec un capteur d'inclinaison et de mouvement
- ◆ Utilisable en quelques secondes seulement
- ◆ Résistant aux chocs, étanche à l'eau et utilisable à des températures extrêmes
- ◆ Longue autonomie de la batterie – même à -20 degrés Celsius
- ◆ Conception anti-basculement ergonomique, commandes parfaitement placées

CARACTÉRISTIQUES TECHNIQUES

HELIA TI	35+	18+
Objectif	35,0 mm, F1.0	17,5 mm, F1.0
Résolution du capteur (pixels)	640x512 ; 12 µm	
Type de capteur	Matrices plan focal à l'oxyde de vanadium, sans refroidissement	
Sensibilité thermique – NETD (mK)	<20	
Résolution de l'écran (pixels)	1.024x768	
Fréquence d'affichage (Hz)	50	
Type d'écran	OLED	
Champ de vision réel (°)	12,5x10,0	25,0x20,0
Champ de vision réel (m/100m)	22	44
Champ de vision réel (ft/100yds)	66	132
Champ de vision apparent (°)	25,0x18,7	
Grossissement optique	2,0	1,0
Zoom numérique	1x, 2x, 4x, 8x	
Détection (m)*	2479	1275
Reconnaissance (m)**	826	425
Identification (m)***	413	213
Mise au point	Manuelle	
Compensation des dioptries (dpt)	+4/-4	
Type de batterie	Batterie rechargeable lithium-ion	
Autonomie de la batterie (h)	jusqu'à 6	
Température de fonctionnement (°C)	-20/+50	
Longueur x Largeur x Hauteur (mm)	198x68x63	
Poids (g)	430	
Étanche à l'eau	✓	
Automaticlight (activation/désactivation automatique de l'écran)	✓	
Modes couleur	White Hot, Black Hot, Red Only	
Garantie	3 ans	
Accessoires (inclus)	Capuchon pour lentille d'objectif Courroie avec attache rapide Étui protecteur en néoprène Câble de charge USB-C	

* Distance de détection 1,7 x 0,5 / 2px (m) | ** Distance de reconnaissance 1,7 x 0,5 / 6px (m) | *** Distance d'identification 1,7 x 0,5 / 12px (m)