



**Motic®**

MORE THAN MICROSCOPY

**AE2000**

**Routine and Live Cell  
Microscope  
Solution**



# AE2000

## Routine and Live Cell Microscope Solution

**D**as neue Inversmikroskop **AE2000** von Motic ist das ideale Instrument für die **Routine-Lebendzellenprüfung**, in der Ausführung für den Unterricht ebenso wie in der Version für professionelle Zwecke.

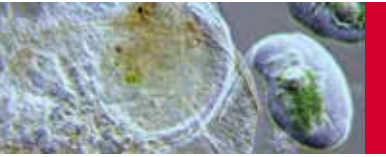
Das AE2000 ist sowohl für Routinelaboruntersuchungen als auch für klinische Arbeit ausgerichtet. Es entspricht den Forschungsanforderungen in pharmazeutischen Labors oder Universitäten und ist mehr als fähig, die Erwartungen der Benutzer zu erfüllen. Von einer brandneuen optischen Serie mit Hellfeld- und Phasenkontrastlinsen ist vorzügliche optische Qualität zu erwarten, gemäß dem nachweislich erfolgreichen Unendlich-Optiksystem CCIS®.





MoticamPro

AE2000



# AE2000

## Routine & Live Cell Microscope Solution

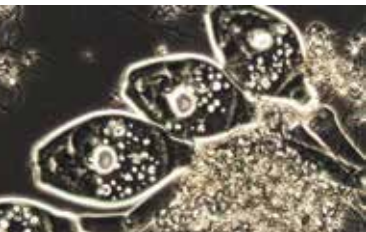
### Mikroskopstativ

Das AE2000 ist als Grundlageninstrument für alle Biowissenschaftslabors konzipiert und wird mit einem **binokularen** oder **trinokularen** Stativ geliefert. Mit einer überraschend kleinen Stellfläche passt das AE2000 von Motic in jedes Labor, auch wenn der Platz begrenzt ist. Ein robustes Design und solide Verarbeitung garantieren eine lange Lebensdauer auch unter harten Einsatzbedingungen. Ein leichter Zugang auf Fokussierung und Beleuchtungskontrolle gewähren eine komfortable Bedienung über viele Stunden.



AE2000 Trinokular

AE2000 Binokular



## Okulartuben

Für jede Arbeitsumgebung und ihre Anforderungen hat die AE2000-Serie eine Lösung parat. Jeder Okulartubus lässt eine **360°-Drehbewegung und eine flexible Anpassung des Pupillenabstands zwischen 48 und 75mm zu**. Durch Drehung kann die Betrachtungshöhe um 40mm erhöht werden. Alle Okulartuben des AE2000 (binokular und trinokular) sind mit einem angenehmen Blickwinkel von 45° gebaut und bieten ein Sichtfeld von **20mm**.

## Okulare

Im AE2000 zeigt das Unendlich-Optiksystem CCIS® von Motic ein geebnetes Bildfeld von 20mm an. Das Prinzip des großen Austrittspupillenabstands der **AE2000-Okulare stellt echte Farben und scharfe Bilder sicher, während gleichzeitig die Ermüdung und Belastung der Augen minimiert werden**.



## Objektive

Mit der Einführung des neuen AE2000 hat Motic einen **neuen Standard in optischem Design** und Entwicklung erreicht. Das AE2000 bietet eine vollkommen erneuerte Klasse **plan-achromatischer Linsen im Rahmen des CCIS®-Unendlich-Optikkonzeptes**. Diese Erneuerung umfasst eine komplette Reihe der folgenden Vergrößerungen für Hellfeld und Phasenkontrast: 4X, 10X, 20X und 40X. Neu in dieser Mikroskopieklasse ist das eigens konzipierte 4X-Phasenobjektiv für einen schnellen Überblick und Screening-Untersuchungen.



## Objektisch

Der praktisch niedrig positionierte Objektisch für eine optimierte Körperhaltung des Betrachters und leichten Zugang hat eine neue, hartbeschichtete Oberfläche, die sich leicht reinigen lässt. Alle Standardpakete enthalten einen Objektischeinsatz aus Glas sowie einen **neuen Metalleinsatz**.

Der optionale Kreuztisch kann mit Einsätzen für die üblichsten Zellkulturbehälter und Standardobjektträger aus Glas geliefert werden.

## Kondensator

Die Schwalbenschwanzhalterung des Kondensators ermöglicht einen **raschen Wechsel zwischen den beiden Kondensatoren**. Erstaunlicherweise umfasst das Motic-Konzept nur einen Phasenringsatz für beide Kondensatoren, was maximale Flexibilität ermöglicht. Wenn der Kondensator entfernt wird, **beträgt der maximale freie Arbeitsabstand 184mm**.



## Beleuchtung

Das AE2000 von Motic hat ein **deutlich helleres und gleichmäßiger beleuchtetes Bild**. Das Lichtmanagement der **Halogen- und der LED-Ausführung** wurde bezüglich der Übertragungsraten und Lichtwegoptimierung verbessert. Standardpakete sind mit einer 6V/30W Halogenbeleuchtung ausgestattet.



Das AE2000 unterstützt auch die meisten neuen Anforderungen für LED-Beleuchtung, indem einfach die **Halogenbirne durch ein kleines LED-Modul ersetzt wird**. Einer der Hauptvorteile des LED besteht in der extremen Reduzierung der Hitzeentwicklung, die nun für die grundlegende Untersuchung von Lebendproben erzielt werden kann.

Als neue Sicherheitsmaßnahme hat Motic einen **"Ruhemodus"** für das AE2000 implementiert, **der auf einem IR-Sensor beruht**. Dieser Bewegungssensor erkennt einen Benutzer vor dem Mikroskop und schaltet das Mikroskop automatisch aus, wenn es für länger als **15 Minuten nicht benutzt wurde**.

GOINGgreen





# Dokumentation

Die Dokumentation ist heute zu einem Bestandteil mit wachsender Bedeutung in den meisten naturwissenschaftlichen Anwendungen geworden

Die Kombination des AE2000 mit einer der Digitalkameras der **Moticam-Serie** liefert ausgezeichnet **Live-Bilder, die leicht für die spätere Verwendung gespeichert werden können**. Im Lieferumfang aller Motic-Kameras ist die Software enthalten, mit der das AE2000 als Analyse- und Dokumentationsstation genutzt werden kann. Motic bietet eine umfassende Reihe Digitalkameras an, beginnend mit einer grundlegenden Auflösung von 1.3MP (CMOS) bis hin zur **Moticam Pro-Linie für Forschungszwecke (CCD)** mit einer maximalen Auflösung von 5MP, einschließlich **monochromer und gekühlter Ausführungen**. Diese Moticam-Kameras nehmen scharfe Live-Bilder auf, die sich anschließend einfach handhaben lassen.



## Allgemeine Spezifikationen

- Binokularer/Trinokularer Kopf, 360°-Drehtyp, 45° Neigung (Lichtteiler im trinokularen Kopf 100:0/20:80)
- Pupillenabstand 48-75mm
- Weitfeldokulare mit großem Austrittspupillenabstand, N-WF10X/20mm, mit Dioptrieneinstellung an beiden Okularen und gummierter Augenauflage
- Vierfachrevolver, rückwärts gerichtet, linkshändig ausgerichtet
- CCIS® PL4X, PL PH10X, LWD PL PH20X und LWD PL40X
- Koaxiales Grob- und Feintriebssystem
- Hartbeschichteter Objektstisch 200X239mm
- ELWD N.A. 0.3, Arbeitsabstand 72mm
- 3-Positionen-Phasenschieber mit Phasenring Ph1
- 6V/30W Quarz-Halogenbeleuchtung mit Intensitätskontrolle. Halogene Leuchtbirne auswechselbar mit LED Modulen für 4500K und 6000K
- Universales Netzteil 100-240V
- Metallobjektstischplatte, Glasobjektstischplatte, Blaufilter, Grünfilter, Zentrierschrauben, Netzkabel, Inbusschlüssel und Vinylstaubschutzhülle sind enthalten

EN | ES | FR | DE | IT | PT | RU

**Motic®**



Canada | China | Germany | Spain | USA

[www.motic.com](http://www.motic.com)