

HELIA TI+

RADIKAL EINFACHES DETEKTIEREN



TI 35+ / TI 18+

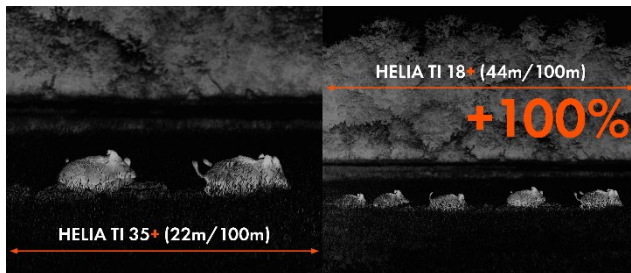


KAHLES

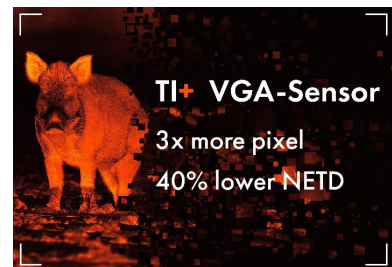
HELIA TI+ Wärmebildgeräte sind in jedem Detail radikal optimiert für die Jagd. Sie kombinieren intuitiv einfache Handhabung mit exzellenter Abbildungsleistung und außergewöhnlich großem Sehfeld. Kein Bedienelement zu viel, keines am falschen Platz. Kompromisslos einfaches und schnelles Detektieren bei Tag und bei Nacht.

Die neuen TI+ Modelle sind ausgestattet mit hochauflösenden 12µm VGA-Sensoren der neuesten Generation. **3x mehr Pixel*** und **40% mehr Sensitivität*** (NETD <20 mK) ergeben ein unübertroffen detailgenaues, kontrastreiches Bild.

TI 18+ Schnelles Auffinden mit außergewöhnlich großem Sehfeld von 44m/100m



TI 35+ Sicheres Ansprechen mit höchster Detailgenauigkeit und 2-16facher Vergrößerung



*im Vergleich zu Standard QVGA Sensoren

PRODUKT HIGHLIGHTS

- ◆ Radikal einfach und intuitiv - mit nur 2 Bedienelementen
- ◆ Unübertroffen detailgenaues, kontrastreiches Bild
- ◆ Außergewöhnlich großes Sehfeld von bis zu 44m/100m
- ◆ Intelligente Display Ab- und Einschaltautomatik mit Neigungs- und Bewegungssensor
- ◆ In wenigen Sekunden einsatzbereit
- ◆ Sturzfest, wasserdicht und bei extremen Temperaturen einsatzbereit
- ◆ Lange Akkulaufzeit - sogar bei -20° Celsius
- ◆ Ergonomisches, abrollsicheres Design und perfekt platzierte Bedienelemente

TECHNISCHE DATEN

HELIA TI	35+	18+
Objektiv	35,0 mm, F1.0	17,5 mm, F1.0
Sensorgröße (Pixel)	640x512; 12 µm	
Sensor Typ	Vanadium oxide uncooled focal plane arrays	
Thermische Auflösung - NETD (mK)	<20	
Bildschirmauflösung (Pixel)	1.024x768	
Bildwiederholfrequenz (Hz)	50	
Bildschirmtyp	OLED	
Sehfeld (°)	12,5x10,0	25,0x20,0
Sehfeld (m/100m)	22	44
Sehfeld (ft/100yds)	66	132
Sehfeld subjektiv (°)	25,0x18,7	
Optische Vergrößerung	2,0	1,0
Digital Zoom	1x, 2x, 4x, 8x	
Erfassung (m)*	2479	1275
Erkennung (m)**	826	425
Identifizierung (m)***	413	213
Fokus	Manuell	
Dioptrienausgleich (dpt)	+4/-4	
Akku-Typ	Lithium-Ionen	
Akkulaufzeit (h)	Bis zu 6	
Funktionstemperatur (°C)	-20/+50	
Länge x Breite x Höhe (mm)	198x68x63	
Gewicht (g)	430	
Wasserdicht	✓	
Automaticlight (Automatische Display Ein-/Ausschaltung)	✓	
Farbmodi	White Hot, Black Hot, Red Only	
Garantie	3 Jahre	
Zubehör (inkludiert)	Objektivschutzdeckel Trageriemen mit Schnellverschluss Neopren Schutzhülle USB-C Ladekabel	

* Erfassungsentfernung 1,7 x 0,5 / 2px (m) | ** Erkennungsentfernung 1,7 x 0,5 / 6px (m) | *** Identifizierungsentfernung 1,7 x 0,5 / 12px (m)